

**PLAN DE VENTE**

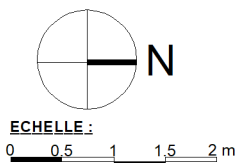
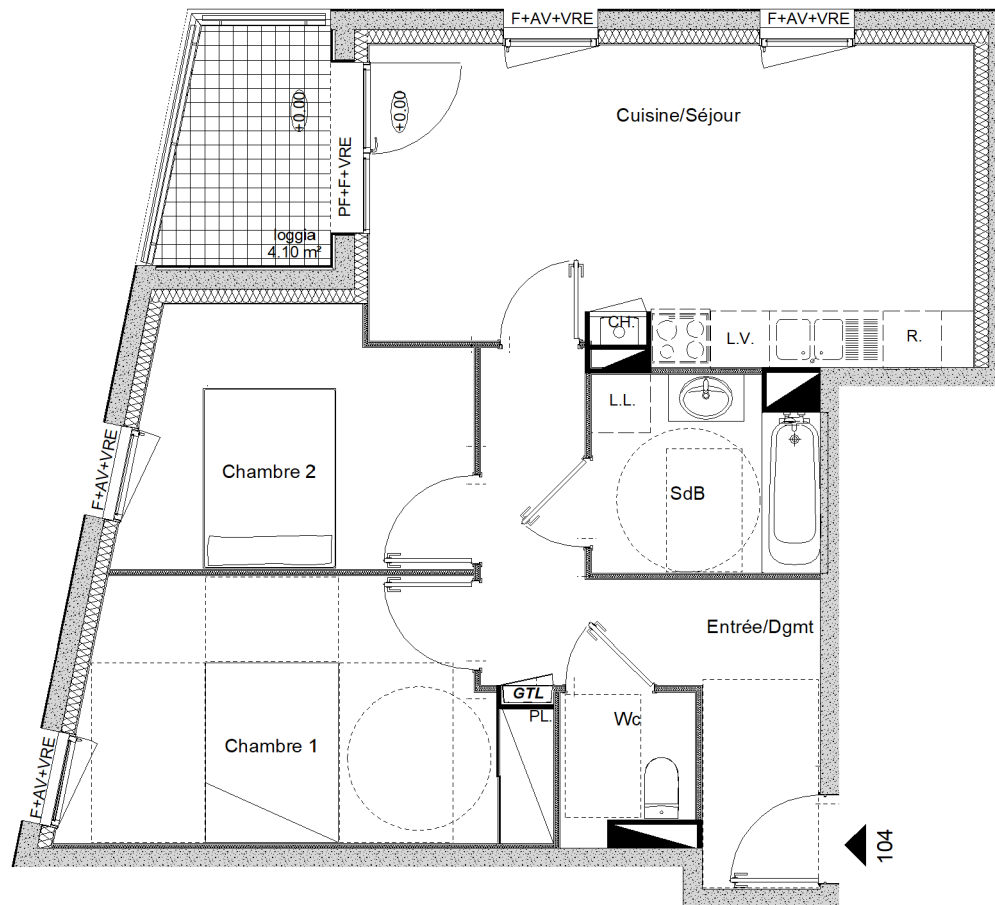
Date du plan	12 septembre 2018
Indice plan de vente	

**SURFACES**

Entrée	9.40 m <sup>2</sup>
Cuisine-Séjour	20.72 m <sup>2</sup>
Chambre 01	13.01 m <sup>2</sup>
Chambre 02	9.45 m <sup>2</sup>
S.D.B	4.83 m <sup>2</sup>
Wc	2.08 m <sup>2</sup>

<b>Total habitable</b>	<b>59.49 m<sup>2</sup></b>
------------------------	----------------------------

Loggia	4.10 m <sup>2</sup>
--------	---------------------



- LEGENDE:**
- P.F. Porte Fenêtre
  - P.F. + F. Porte Fenêtre + Fixe acolé
  - F. + AV Fenêtre+ Allège Vitrée
  - F. + F. Fenêtre+ Fixe acolé
  - P.L. Placard
  - R. Réfrigérateur
  - L.V. Lave Vaisselle
  - L.L. Lave Linge
  - CH. Chaudière Gaz
  - VRE. Volet Roulant Eléctrique

Soffite, Faux- Plafond: Hauteur minimum 2.30m

Ces plans sont valables sous réserve de modifications de détails qui seraient imposées par des impératifs techniques en cours de construction, les différences de 5% sur les côtes exprimées par les plans seront retenues pour admissibles et ne pourront fonder aucune réclamation.  
Les soffites, faux-plafonds, rampants, gaines sont susceptibles d'évoluer en situation, nombre et dimension. L'aménagement des cuisines est donné à titre indicatif.  
Seuls les plans déposés au rang de minutes du notaire font loi. L'implantation des appareillages électriques sera réalisée conformément aux réglementations.