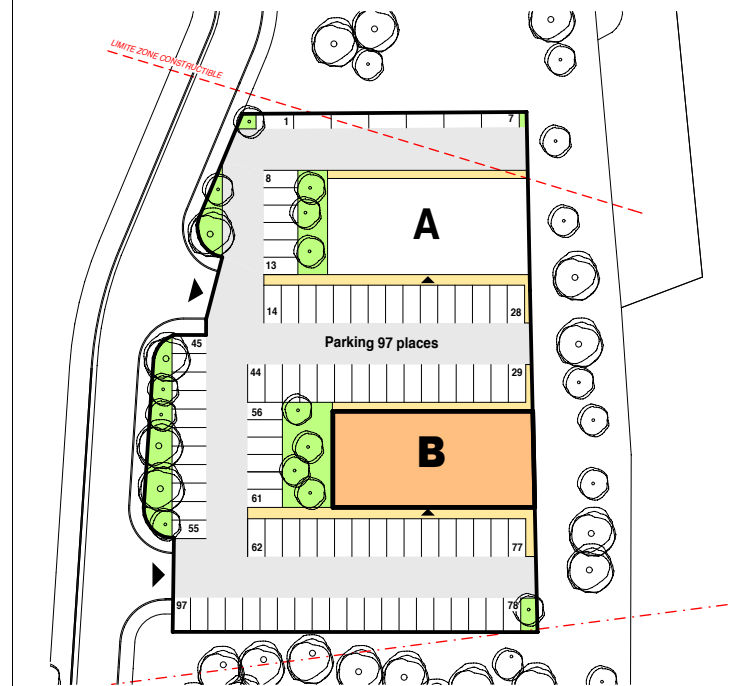
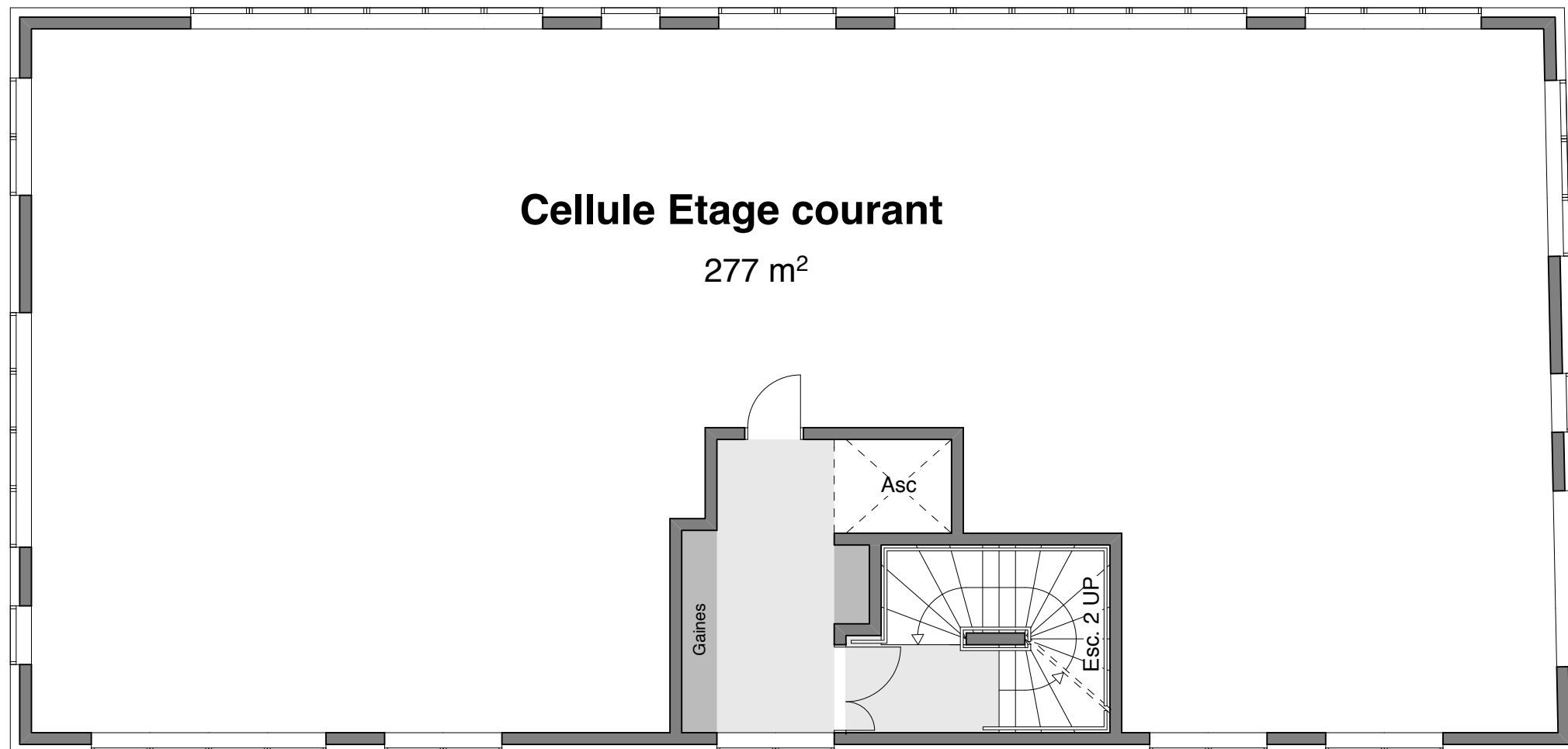


Immeubles de bureaux
ZA de Kergonidec / Landerneau

Bât. B



Kermarrec Promotion
12, Rue Colbert
29 200 Brest



eno architectes
90, rue E. Hemingway 29200 Brest
02 98 43 49 23 // enoarchitectes@orange.fr



PLAN DE VENTE

Cellule étage courant	R+1/R+2 R+3
Surface utile (avant aménagements)	277 m2
08/07/2016	1/100



En fonction des nécessités techniques de réalisation, des modifications sont susceptibles d'être apportées à ce plan qui ne revêt, avant d'être annexé à l'acte authentique de vente qu'un caractère informatif. Par ailleurs, les surfaces et cotes indiquées (qu'elles soient dimensionnelles ou altimétriques) sont approximatives, les soffites, faux-plafonds, gaines sont susceptibles d'évoluer en situations et en nombre, les canalisations, radiateurs, retombées, regards, ne sont pas figurés. Ces plans sont valables sous réserve de modifications de détails qui seraient imposées par des impératifs techniques en cours de construction. Les différences de 5% sur les cotes exprimées par les plans sont retenues pour admissibles et ne pourront fonder aucune réclamation.